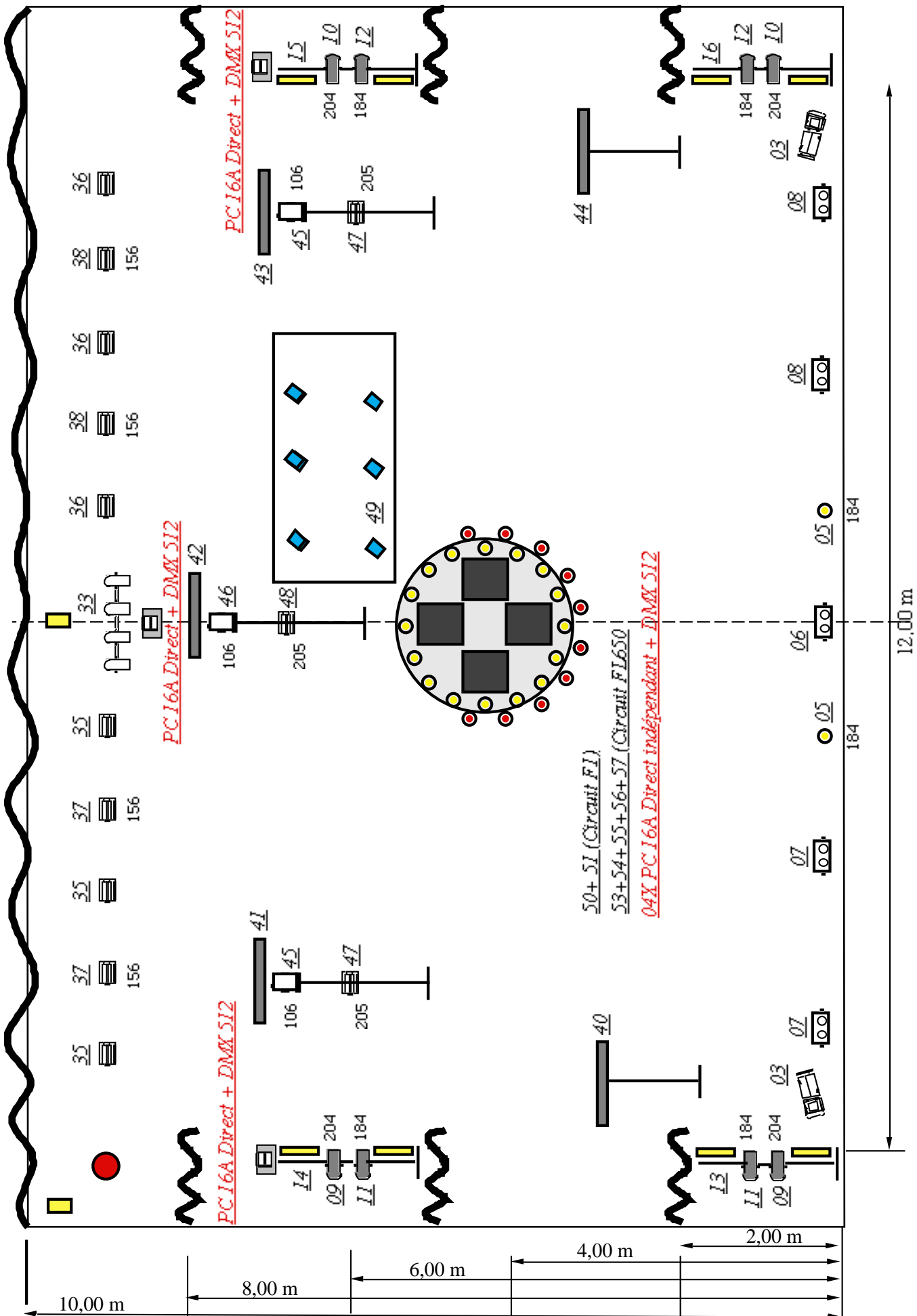




# OLIVIA RUIZ TOUR 2006 / 2007

Mise en lumière: Nicolas MAISONNEUVE

Versión N° 20 / 11 / 2006



**PLAN DE SOL**

# OLIVIA RUIZ TOUR 2006 / 2007

Mise en lumière: Nicolas MAISONNEUVE

Verssion N° 20 / 11 / 2006



FRESNEL 2000W (x 03) R JULIAT



PC 1000W (x 06) R JULIAT 310 HP



Par 64 /1000W solo noir (x 13) (CP61 / NSP)  
selon distance du pont de face



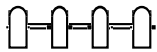
DECOUPE 614 SX 1000W R.JULIAT (X 07) + (X 05) iris



DECOUPE 714 SX 2000W R.JULIAT (X 05) + (X 05) iris



CYCLIODE ASSYMETRIQUE ADB (X 33) (SANS EQUIVALENCE)



SERIE ACL 250 W THOMAS (X 3)



FL 1300 SCENILUX (X 05)



MOLEFAY 5000W THOMAS (X 04)



MDG MAX 3000 + TURBINE (X 01) (SANS EQUIVALENCE)



PIEDS NOIRS H= 2,20 M (X 03 + PIEDS TYPE WINDUP NOIR EN LATERAL (X04))



SPLITTER DMX 512 ( 1 in / 4 out) (X 02)

## Matériel fourni par la production



CONSOLE JANDS EVENT + (X 01)



SERIE DE 2 RAMPES T9 PANAVISION (X 05)



STROBOSCOPE ATOMIC 3000 MARTIN (X 04)



PAR 30 / 250 W (X 02) + Pieds



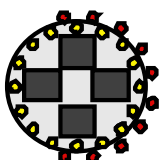
LAMPE DECO BLANCHE (X06)



JARAG 2 (X 04)



PARABOLE EPISCOPE 1 KW (X 06) sur pieds



PRATICABLE DE 2,00M (2X Circuits F1 + 1X Circuit de Starflash  
+ 5X Circuit de FL 650 W + 4X Direct pour JARAG 2

# **OLIVIA RUIZ TOUR 2006 / 2007**

Mise en lumière: Nicolas MAISONNEUVE

Verssion N° 20 / 11 / 2006

## **Contact:**

Olivier HECKEL

GSM: +33 6 83 82 32 82

E-MAIL: olivier.heckel@mac.com

## **Informations Importantes:**

-l'implantation lumière doit être respectée et installée suivant les côtes.

-Le personnel lumière devra être composé de:

-01 x cintrier

-01 x responsable regie lumière

-02 x assistant réglage lumière

**-Le focus lumière sera terminé au plus tard à 16H30**

-Un système interphonie avec 03 postes est nécessaire au bon déroulement du spectacle:

-01 x scène jardin

-01 x scène cour

-01 x régie lumière

-La lumière salle doit pouvoir être commandée de la régie lumière.

**-La régie lumière doit être installée dans la salle (Trés important).Merci de prévoir une alimentation électrique 16A ainsi que 02 lignes dmx 512 ( 5 points)**

**-A prévoir 01 échelle parisienne d'une hauteur de 7,00m**

**-ATTENTION: A partir de 14H30 , merci de couper toute ventilation ou climatisation jusqu'a la fin du spectacle.**

## **Contact:**

Olivier HECKEL

GSM: +33 6 83 82 32 82

E-MAIL: olivier.heckel@mac.com