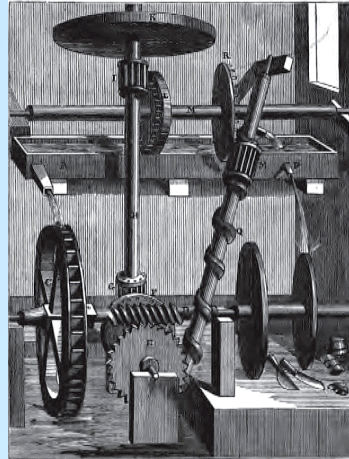


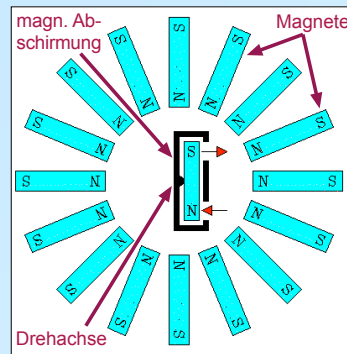
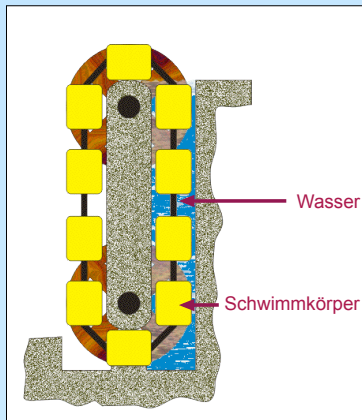
Die Traummaschine

In welche Richtungen bewegen sich die Maschinen?
Welche Ziele verfolgen die Erfinder?

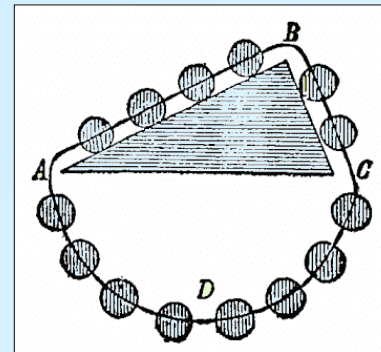


Holzschnitt um 1660

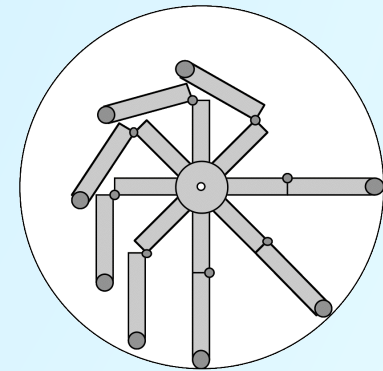
Würde auch nur eine der abgebildeten Maschinen funktionieren, so wären die Energieprobleme der Menschheit ein für alle Male gelöst! **Aber:**



www.lhup.edu



Simon Stevin (1548-1620)



Ein **Perpetuum Mobile** (v. lat. „sich ständig Bewegendes“) ist eine Konstruktion, die – einmal in Gang gesetzt – ewig in Bewegung bleibt und dabei Arbeit verrichten soll, ohne dass ihr von außen Energie zugeführt wird. (Wikipedia)

Es gibt kein Perpetuum mobile, sondern es gibt ein Energieproblem!
Energie kann weder erzeugt noch vernichtet werden. Energie kann nur von einer Form in eine andere umgewandelt werden.