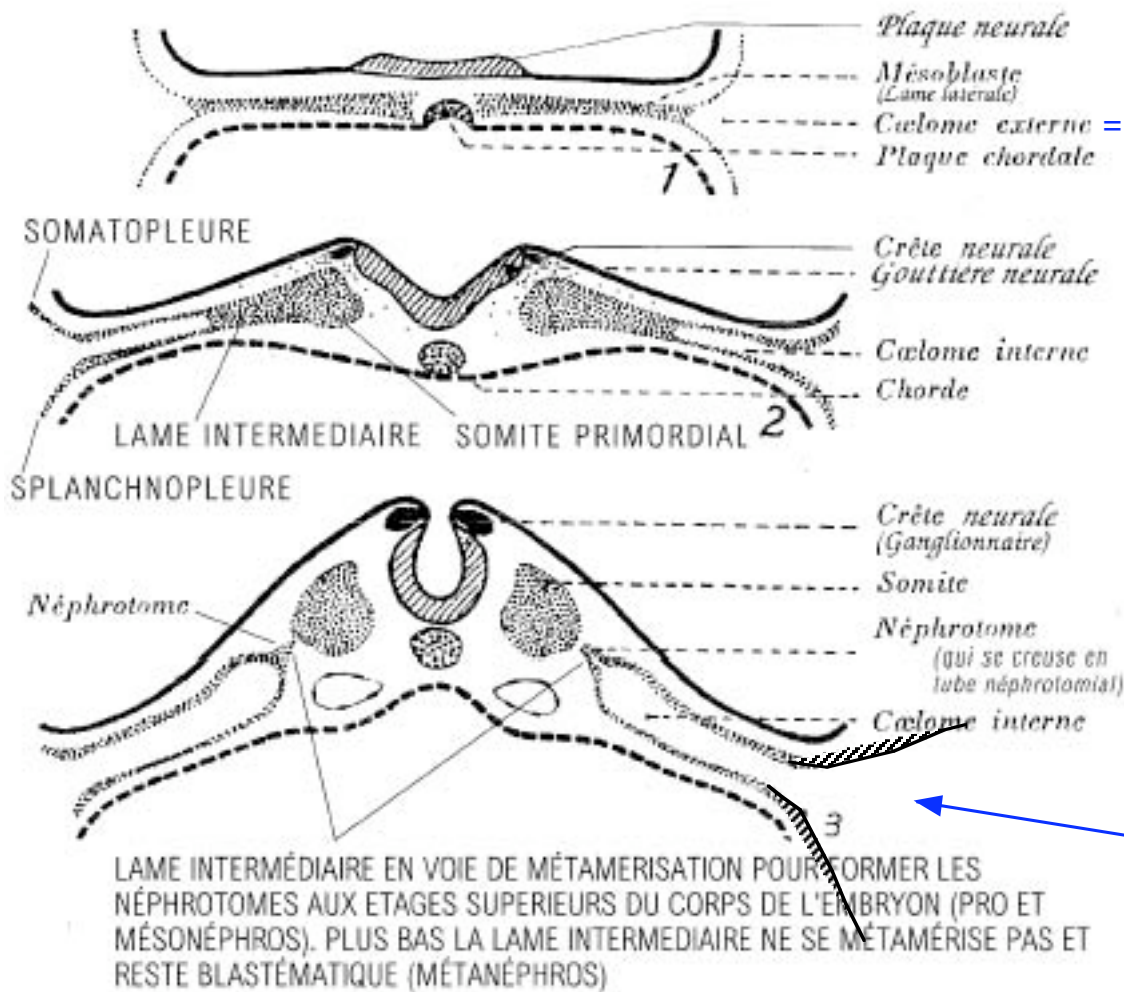
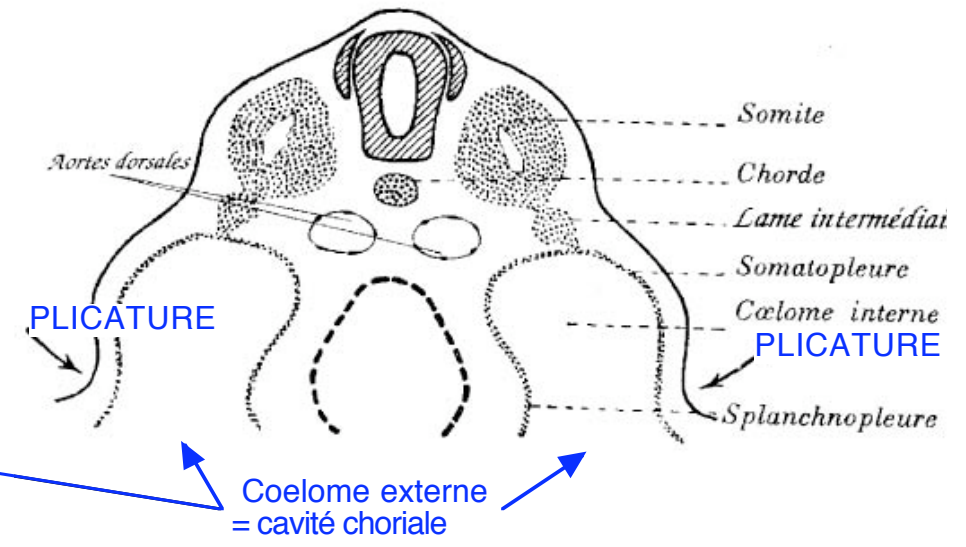
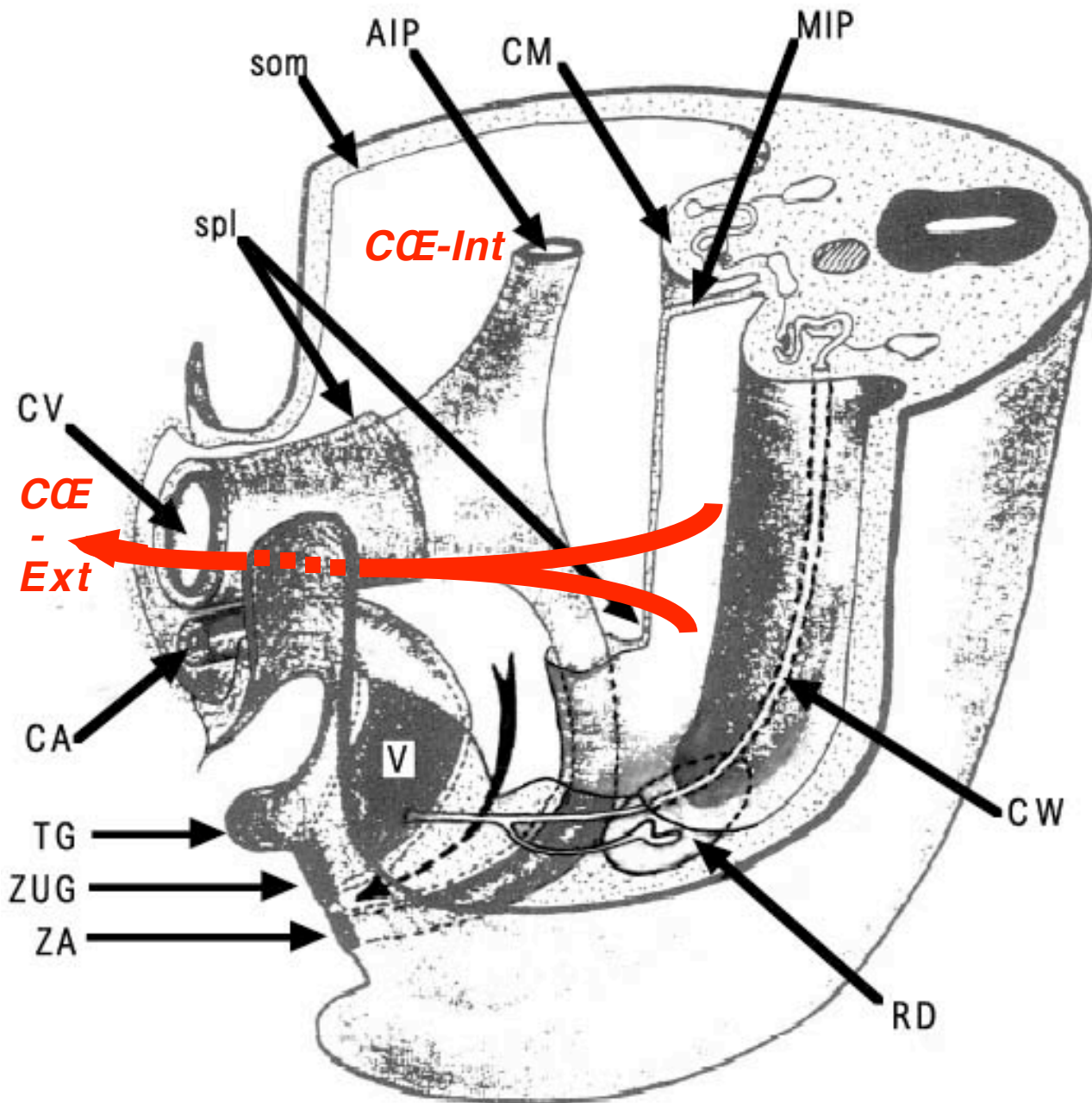


PREMIERES PHASES DE LA NEURULATION ET EVOLUTION CONCOMITANTE DU MÉSOMBLASTE



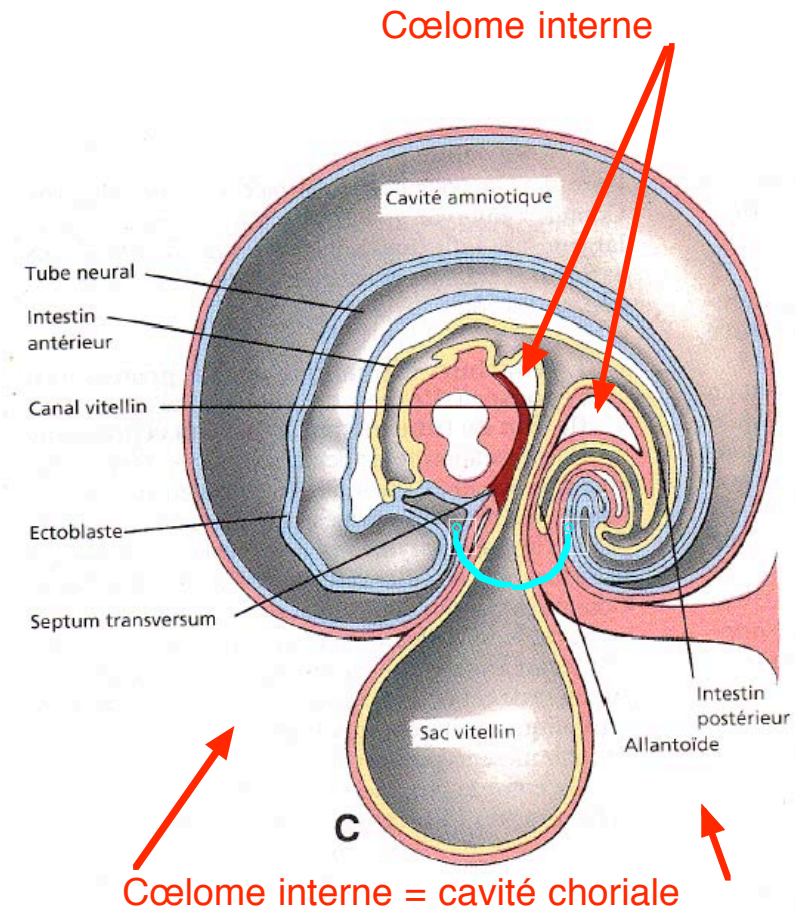
DEVENIR DU COELOME
DE LA 3EME
À LA 4EME SEMAINE



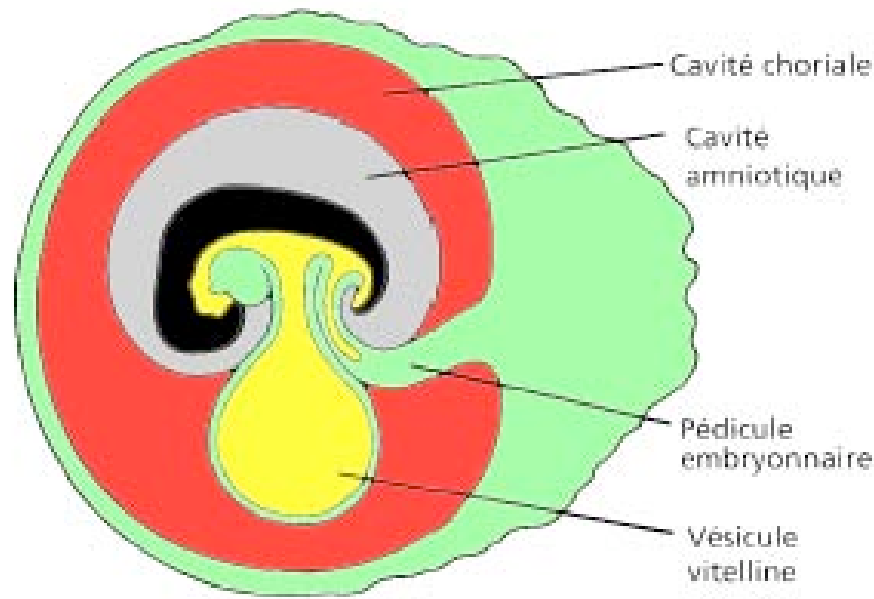


Communication entre le coelome externe (Cœ-int = cavité chorale) et le coelome interne (Cœ-int) au niveau du cordon ombilical en formation.

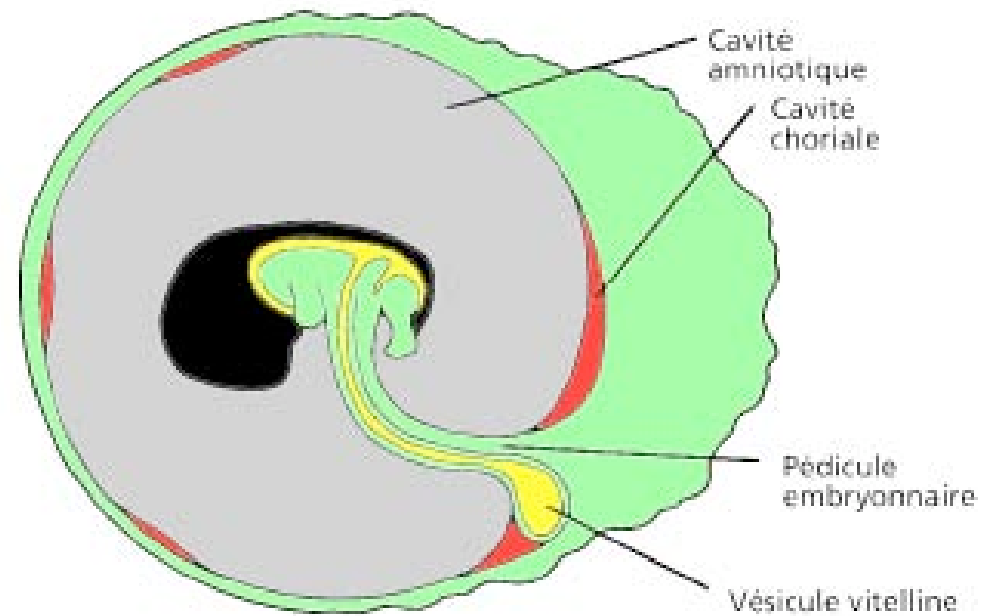
La flèche correspond à ce passage, limité par la somatopleure (som) et la splanchnopleure (spl)



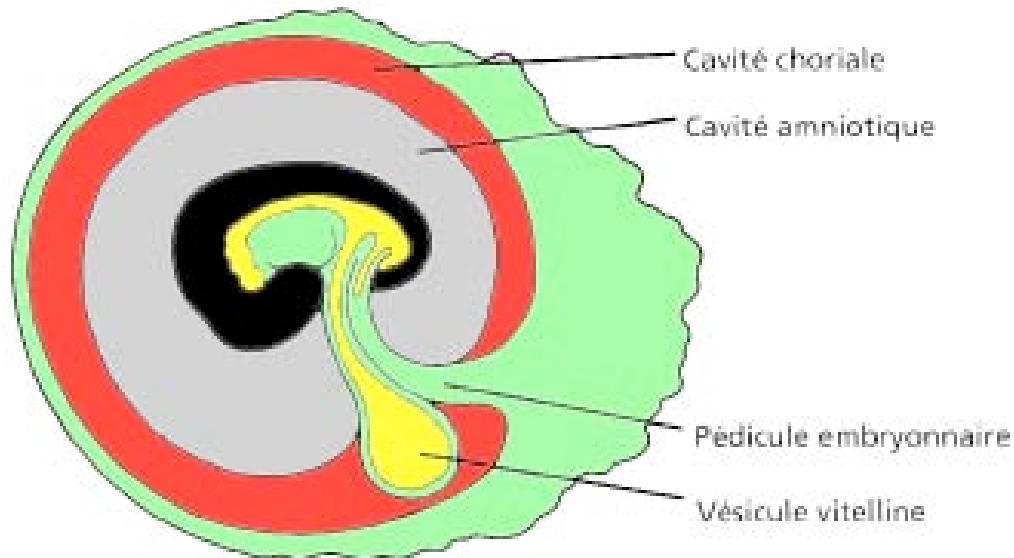
Le demi-anneau dessiné sur le schéma montre la limite ectoblastique du cordon ombilical en voie de formation en tout début de 5eme semaine.



4^e semaine



8^e semaine



6^e semaine

Involution de la cavité chorale (cœlome externe) simultanément à l'augmentation de volume de la cavité amniotique et à l'allongement du cordon ombilical